

Flange Roscável

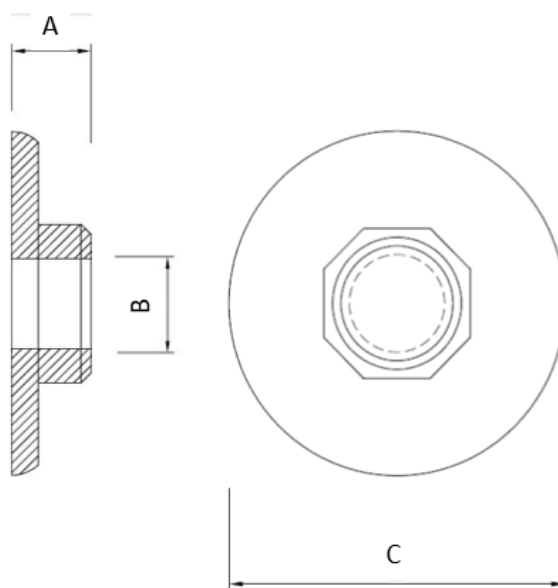
Função: É utilizado em conjunto com sistemas hidráulicos para conduzir água fria nas ligações entre caixa d'água e torneira de boia.

Aplicações: Instalações hidráulicas aparentes e/ou que exijam desmonte periódico.



1. INFORMAÇÕES TÉCNICAS

Norma de referência	ABNT NBR 5626 /1998- Instalação Predial de Água Fria. ABNT NBR 5648 - Tubos e Conexões de PVC-U com junta soldável para sistemas prediais de água fria - Requisitos.
Composição	PVC.
Cor disponível	Branco.



DIMENSÕES		
CÓD.	5708	5709
A	15 mm	17 mm
B	Ø ½"	Ø ¾"
C	64 mm	70 mm

2. CARACTERÍSTICAS DO PRODUTO

As Conexões soldáveis e roscáveis Cipla atendem todos os projetos de Instalação Hidráulica com a finalidade de condução de água potável nos sistemas prediais de água fria. Suportam pressão de até 75 M.C.A. As conexões roscáveis são recomendadas onde há necessidade de desmontagem da linha para manutenção de projeto ou manutenção geral.

3. IMPORTANTE

- ✓ Nas conexões roscáveis não se aplicam adesivos. Utilizar a fita veda rosca como material de vedação
- ✓ Utilizar adesivos para solda nas conexões soldáveis.
- ✓ Para instalação das juntas soldáveis lixar as superfícies a serem soldadas. Limpar e aplicar o adesivo e encaixar as extremidades. Dar $\frac{1}{4}$ de volta até atingir a posição definitiva.

4. TRANSPORTE, MANUSEIO E ESTOCAGEM

- ✓ Em operações de carga e descarga, evitar atritos nas embalagens, choques e batidas;
- ✓ Estocar em local seco, de fácil acesso e isento da ação direta da luz ou de exposição contínua da luz solar.

Nota:

- ✓ A Cipla assegura a garantia deste produto, conforme previsto no CDC (Código de Defesa do Consumidor), estendida para 12 meses, contra falhas de funcionamento e fabricação desde que instalado de forma adequada;
- ✓ Aplica-se a cobertura desta garantia às condições normais de uso, excetuando-se as quebras, defeitos, deformações e falhas de desempenho provenientes da má utilização ou manutenção inadequada do produto;
- ✓ A garantia está condicionada a não violação do produto e apresentação da NF de aquisição.

ITEM	EMB.	CÓD. BARRAS	PESO LÍQ.	PESO BRUTO	CUBAGEM
5708	10	7896050357088	0,024 Kg	0,025 Kg	0,0015 m ³
5709	10	7896050357095	0,025 Kg	0,026 Kg	0,0015 m ³